



Beschichtungen für Chemikalien-Bereiche:

High-End-Beschichtung „Proguard CN 200-LV2“

in DB-Waschanlage – resistent gegen saure Waschlösung

Ceramic Polymer GmbH
Daimlerring 9
DE-32289 Roedinghausen

www.ceramic-polymer.de



In Dortmund wurde kürzlich die Waschanlage des DB Regio NRW aufwändig saniert. Das Dach musste komplett erneuert werden. Auch die Fassade des Gebäudes wies keinerlei Dämmung auf, hier wurden die gesamten Außenbereiche gedämmt und verkleidet.



Die Innenflächen der neuen Trapezbleche wurden mit unserer Hochleistungsbeschichtung „Proguard CN 200-LV2“ versehen. Die große Anforderung an unser Beschichtungssystem ist die dauerhafte Beständigkeit gegen die saure Waschlösung (pH-Wert 2,6), welche eine äußerst korrosive Wirkung zeigt. Lediglich eine hochgradig chemikalienresistente Beschichtung kann für diese Erfordernisse umfassenden Schutz vor Korrosion bieten.

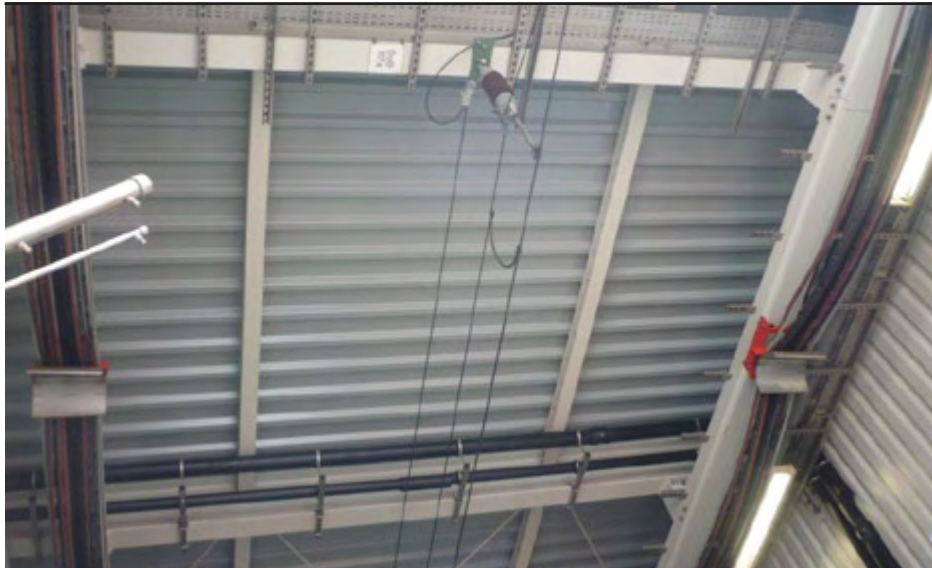


Technische Informationen:

Beschichtungsprodukt: Proguard CN 200-LV2

Produktanforderung:

hohe Beständigkeit gegen saure Waschlösung (pH-Wert 2,6)



Beschichtung der Trapezbleche
Fine First Decor GmbH
Höferfeld 1
DE-32602 Vlotho
Tel.: +49 (0) 5733 - 9 96 86
Email: g.guese@finefirstdecor.de
Web: www.finefirstdecor.de

Dachbau, Dämmung, Fassadenverkleidung
Theo Milte Bedachungs GmbH
Wartburgstr. 241
DE-44579 Castrop-Rauxel
Tel.: +49 (0) 2305 - 97 20 4 - 0
Email: info@theo-milte.de
Web: www.theo-milte.de

Konstanter Oberflächenschutz mit „Proguard CN 200-LV2“: glatt – fest – resistent!

Unsere Partner für Konstruktion und Oberflächentechnik

Beschichtung der Trapezbleche:

Die Fine First Decor GmbH in Vlotho hat sich auf die Nasslackierung verschiedenartiger Bleche spezialisiert. Sandwichelemente, Trapezprofile und Sonderformteile mit komplexen Kantungen werden professionell beschichtet. Fine First Decor bietet zudem umweltgerechte Beschichtungen für den Bereich Dröhn- und Kondens-schutz sowie Sanier- und Schutzsysteme gegen Schimmelbildung. Mittels einer großdimensionalen Lackstraße können Dach- und Fassadenprofile bis zu einer Länge von 24 Metern beschichtet werden.

Dachbau, Dämmung, Fassadenverkleidung

Im Bereich Dach- und Fassadenbau bietet das Unternehmen Theo Milte Bedachungs GmbH ein äußerst vielfältiges Leistungsspektrum. Ob Steildach mit Ziegeleindeckung oder moderne Flachdachkonstruktion aus Metallblechen, spezifische Wandverkleidungen oder die Errichtung von Photovoltaik-Anlagen – Theo Milte Bedachungs GmbH ist ein kompetentes Unternehmen mit qualifiziertem Fachpersonal und hervorragender technischer Ausrüstung.

Kontakt Ceramic Polymer GmbH:

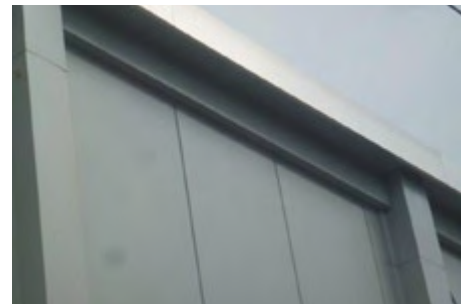
David Garcia Simao (Geschäftsführer)
+49-5223-96276-15 | dgs@ceramic-polymer.de

Jan Robert Schroeder (Vertrieb)
+49-5223-96276-16 | jrs@ceramic-polymer.de

Woldemar Haak (Vertrieb)
+49-5223-96276-13 | wha@ceramic-polymer.de

Unser Produkt:

- Proguard CN200-LV2



Benötigen Sie ein zuverlässiges Schutzsystem für besonders aggressive Medien?

Wir bieten optimale Beschichtungen für individuelle Anwendungen!

Ceramic Polymer GmbH – Neue Zertifizierung gemäß ISO 9001:2008!
Herstellung, Konzeptionierung, Vertrieb und Handel
von keramisch und organisch gefüllten Beschichtungssystemen.

Das Qualitätsmanagement der Ceramic Polymer GmbH umfasst alle Forderungen der DIN EN ISO 9001:2008. Wie auch in der Vergangenheit ist Kundenzufriedenheit unser höchstes Ziel. Zu diesem Zweck gestalten wir unsere Arbeitsprozesse und Organisationsabläufe übersichtlich, führen Analysen sowie Verbesserungsmaßnahmen durch, stärken die Kompetenz unserer Mitarbeiter, entwickeln unsere Produkte stetig weiter und betreiben Forschungen, um innovative Erzeugnisse anbieten zu können.

Gerne übersenden wir Ihnen unser ISO-Zertifikat.

